

**AEROLine ALM<sup>2</sup>**  
Dezentrales Lüftungsgerät

*Drinnen fühlen,  
draußen zu sein.*



## Neueste Technik im gewohnten Design!

### Dezentrales Lüftungsgerät der Serie AEROLine für Neubau und Sanierung

- Punktgenaue, kontrollierte Be- und Entlüftung von Einzel- und Nebenräumen bzw. Wohneinheiten
- Keine Luftkanäle, Montage direkt in eine Außenwand
- Leise in der Funktion, energieeffizient, geringer Wartungsaufwand
- Durch einen integrierten Kreuzgegenstromwärmetauscher wird die Wärme der Abluft effizient genutzt, um die frische Zuluft zu temperieren
- Gesundes & angenehmes Raumklima durch kontinuierlichen Luftaustausch zu jeder Jahreszeit
- Vorbeugung gegen Schimmel, Werterhalt der Wohneinheit/Bausubstanz
- Kontrollierter Zu- und Abluftvolumenstrom in nur einem Gerät
- Schnelle und kostengünstige Installation für Neubau und thermisch sanierte Wohneinheiten
- Garantiert hygienisch und für Allergiker geeignet: effizienter Pollenschutz dank hoher Filterqualität F7
- Regelung direkt an der Innenblende, optional über Funkfernbedienung oder EnOcean bzw. Somfy Schnittstelle

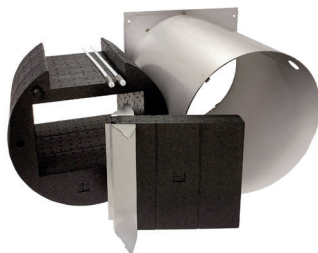
## UNTERPUTZKÖRPER



### Wandhülle quadratisch

ALM-UP

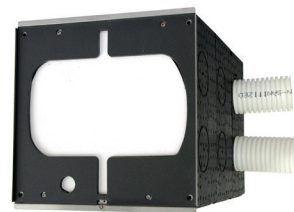
Quadratische Wandhülle zur Installation des Lüftungsgerätes ALM. Das Gehäuse aus EPP wird in Wanddurchbrüche von 360 x 360 mm eingeschoben und ermöglicht die Anpassung an Wandstärken von 320 bis 480 mm. Verlängerung optional möglich.



### Wandhülle rund

ALM-UPR

Runde Wandhülle zur Installation des Lüftungsgerätes ALM. Das Edelstahlgehäuse mit Teleskop-Prinzip ermöglicht die Anpassung an Wandstärken von 320 bis 530 mm, bei einer Kernbohrung von Ø 320 mm.



### Wandhülle quadratisch mit Nebenraumanschluss

ALM-UPN

Quadratische Wandhülle zur Installation des Lüftungsgerätes ALM. Mit Anbindung von zwei Lüftungsrohren der Nennweite DN 75 zur zusätzlichen Zuluft- oder Abluftführung in einen Nebenraum.

## AUSSENWANDBLENDEN



### Außenwandblende mit Tropfkante, weiß, UV-beständig

ALM-ABWT



### Außenwandblende mit Tropfkante in RAL-Sonderfarben

ALM-ABST

zur optischen Anpassung des Lüftungsgerätes an die Außenfassade

Symbolbild



### Außenwandblende mit Tropfkante in Edelstahl-Design

ALM-ABET

## OPTIONALES ZUBEHÖR



### Enthalpiewärmetauscher

ALM-EWT

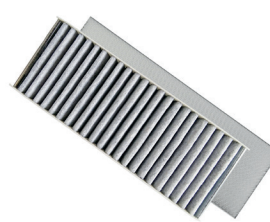
zur Wärme- und Feuchterückgewinnung



### Ersatzfilterset Hepa-Filter H13

ALM-EFH13

zur Reduzierung der Feinstaubbelastung in der Außenluft



### Ersatzfilterset mit Aktivkohle

ALM-EFAK

zur Reduzierung der Geruchsbelastungen in der Außenluft

## SCHALLWERTE

Lärm mindert die Lebensqualität. Aus diesem Grund war es das höchste Bestreben bei der Weiterentwicklung der Serie AEROLine ALM<sup>2</sup> die bereits guten Schallwerte des dezentralen Lüftungsgeräts weiter zu verbessern.

Durch Erhöhung der Masse, die Reduktion von Druckverlusten und die Strömungsoptimierung konnte eine Schallreduktion von weiteren 2 dB erreicht werden. Es ist sehr wichtig reproduzierbare bzw. für den Kunden nachvollziehbare Werte anzugeben.

### Welche Angaben und Werte sind hier entscheidend?

Die Angaben von Schalldaten werden in **Schallleistungspegel** oder **Schalldruckpegel** dargestellt.

Die Größe, die ohne Zusatzinformation immer vergleichbar ist, ist die Schallleistung  $L_{w,A}$ .

Welchen Schalldruckpegel diese Schallleistung erzeugt, ist von mehreren Faktoren abhängig, die bei der Angabe eines Schalldruckpegels zur eindeutigen Vergleichbarkeit anzugeben sind.

Es ist grundsätzlich zu unterscheiden, ob sich die Schallquelle im Raum oder in einem Freifeld befindet.

Zur Verdeutlichung werden hier, ausgehend von der gleichen Schallleistung  $L_{w,A}$ , die Schalldruckpegel unter verschiedenen Rahmenbedingungen dargestellt.

	Stufe 1	Stufe 2
Schallleistung $L_{w,A}$	22,0 dB	28,0 dB
<b>IM RAUM (Raumhöhe 2,6 m)</b>	<b>Schalldruckpegel in dB (A)</b>	
im 12,5 m <sup>2</sup> großen Raum	18,0	24,0
<b>IM RAUM (Raumhöhe 3,2 m)</b>	<b>Schalldruckpegel in dB (A)</b>	
im 12,5 m <sup>2</sup> großen Raum	17,0	23,0
<b>IM FREIFELD</b>	<b>Schalldruckpegel in dB (A)</b>	
im freien Abstand 3 m	7,5	13,5
im freien Abstand 2 m	11,0	17,0
im freien Abstand 1 m	17,0	23,0

## NEUE FUNKTIONEN

- **Timer/Nachtbetrieb**  
komfortabel individuell einstellbares Zeitmanagement möglich
- **Einstellbare automatische Displayfunktion**  
Display schaltet sich nach Betätigung automatisch aus, Leuchtkraft kann stufenweise angepasst werden
- **Filterintervall**  
Filterwechselanzeige auf Notwendigkeit und Bedürfnisse abstimmbar
- **Betriebsstundenzähler**  
ermöglicht die Kontrolle der Laufzeiten
- **Deaktivierung der Stufe 0**  
kann auf Kundenwunsch bei der Inbetriebnahme programmiert werden
- **Automatikfunktion**  
Anhand der Raumluftqualität wird der Luftaustausch stufenlos geregelt, aktiver und passiver Bedarfsbetrieb kann bei ausgeschaltetem Gerät individuell eingestellt werden
- **Luftqualitätssensor**  
kontrolliert Feuchte, CO<sub>2</sub> sowie Mischgase, Einstellung der Sensibilität des Luftqualitätssensors möglich
- **Status Informationsabfrage**  
interne Vorgänge am Lüftungsgerät können abgerufen werden



# AERoline ALM-S<sup>2</sup>/E<sup>2</sup>/H<sup>2</sup>

## Technische Daten

### Artikelbeschreibung

Dezentrales Wohnraumlüftungsgerät mit Wärmerückgewinnung zur kontrollierten Be- und Entlüftung von Einzelräumen und Nebenräumen. Das Lüftungsgerät ist für den Neubau und auch besonders zur Nachrüstung und Sanierung geeignet. Die Installation erfolgt direkt in eine Außenwand. Das Gerät ist mit zwei effizienten und sehr leise laufenden EC-Ventilatoren ausgestattet. Verbrauchte und mit Feuchtigkeit belastete Raumluft wird nach außen abtransportiert. Frische Zuluft wird dem Raum zugeführt. Ein Kreuzgegenstrom-Wärmetauscher gewinnt die in der

Abluft enthaltene Wärme zurück und erwärmt damit die Außenluft. Die Frostschutzstrategie mit einer Abtauautomatik verhindert das Einfrieren des Wärmetauschers bei niedrigen Außentemperaturen.

Das Bedienteil mit einer Segmentanzeige für Betriebsart, Filtersignal und Fehlermeldung befindet sich an der Kunststoff-Innenwandblende. Für die Installation sind eine Wandhülse (quadratische oder runde Ausführung) und eine Außenwandblende erforderlich.

### Technische Daten AERoline ALM<sup>2</sup>

Artikelbezeichnung	ALM-S <sup>2</sup>	ALM-E <sup>2</sup>	ALM-H <sup>2</sup>
Artikelnummer	1110	1120	1125
Ausführung	Standard	mit Luftqualitätssensor	integriertes Vorheizelement
Farbe Innenblende	weiß		
Volumenstrom (m <sup>3</sup> /h)	17/27/45/55		
Schalldruckpegel L <sub>p,A</sub> *	18/24/36/41dB		
Schalldämmmaß R <sub>w,1,9</sub>	49 dB		
Leistungsaufnahme (w)	4/8/15/23		
Wärmerückgewinnungsgrad	bis 87 %		
Wärmetauscher	Kreuzgegenstrom		
Enthalpiewärmetauscher	optional		
Filter Zuluft/Abluft	F7/G4		
Filter Aktivkohle/Hepa H13	optional		
Funkfernbedienung	-	optional	optional
Maße Innenblende (BxHxT)	340 x 340 x 70 mm		
Anschlussspannung	230 V, 50 Hz		

\* abhängig von Raumfläche

### Wandhülse zu ALM-S<sup>2</sup>/E<sup>2</sup>/H<sup>2</sup>

Artikelbezeichnung	ALM-UP	ALM-UPR	ALM-UPN
Artikelnummer	1040	1050	1045
Ausführung	quadratisch	rund	quadratisch mit Nebenraumanschluss
für Wandstärken	320 - 480 mm	320 - 530 mm	420 - 480 mm

### Außenwandblende

Artikelbezeichnung	ALM-ABWT	ALM-ABST	ALM-ABET
Artikelnummer	1130	1135	1140
Farbe	weiß	Sonderfarbe	Edelstahldesign
Maße Außenwandblende (BxHxT)	340 x 352 x 55 mm	340 x 352 x 55 mm	340 x 352 x 55 mm

[www.livento.at](http://www.livento.at)

Technische Änderungen sowie Irrtümer vorbehalten