



Brändle
INSTALLATIONEN

aktuell

DIE KUNDENINFO DER BRÄNDLE INSTALLATIONEN GMBH & CO KG

Ausgabe Nr. 3

60

Wasser
Luft
Wärme

JAHRE



60 Jahre Brändle
Installationen –
60 Jahre Tradition und
Innovation

Seite 2

Ihr Partner
für die Rundum-
Betreuung in der
Haustechnik

Seite 3

Wärmepumpen:
saubere Energie aus
der Umwelt

Seite 5

Echte Badräume

Seite 6-7

Wir rocken die
Lehrlingsausbildung

Seite 9

Kundenservice
im Fokus

Seite 10-11

Das Brändle
Rundum-Konzept

Seite 14

Unsere bewährten
Partner

Seite 16



60 Jahre Handwerks- tradition und Innovation

VORWORT



Liebe Kunden, Geschäftspartner und Freunde.

„Ein sechzigjähriges Firmenjubiläum ist mehr als nur ein Anlass zum Feiern – es ist eine Reise durch Jahrzehnte voller Einsatz, Kraft, Mut und vor allem einem starken Glauben an die eigene Vision.

Wenn meine Schwestern Sabine und Birgit mit mir auf die Anfänge unseres Handwerksbetriebs zurückblicken, denken wir an die Gründer des Installationsbetriebes, unsere Eltern Irmgard und Hubert Brändle, die vor

60 Jahren den mutigen Schritt in die Selbständigkeit wagten. Wenn sie Zeugen dessen sein könnten, was aus den bescheidenen Anfängen ihrer Unternehmensvision geworden ist, wäre ihre Freude, und auch ihr Stolz sicherlich groß.

In diesem Sinne möchten wir unsere Wertschätzung für die Jahre des Engagements, die Bereitschaft zur Veränderung und Weiterentwicklung sowie den Einsatz unserer Mitarbeiter und für die Unterstützung unserer Familie ausdrücken.

Wir sind stolz auf unsere engagierten Mitarbeiter, die täglich ihr Bestes geben und dabei auch Freude an ihrer Arbeit zeigen. Wir sind stolz auf unsere Partner und Geschäftsfreunde, mit deren Produkten wir ein großartiges und funktionierendes Ganzes schaffen.

Als Eltern sind Ute und ich besonders stolz darauf, dass unsere Söhne tatkräftig im Unternehmen mit anpacken.

Und vor allem freut es uns, dass aus dem Geschäftsleben heraus viele langjährige Freundschaften entstanden sind.

1964 wurde unser Installationsbetrieb ins Leben gerufen, und dieses Jahr feiern wir mit Stolz unser 60-jähriges Firmenjubiläum!

Seit der Planung und Umsetzung unseres notwendigen Umzugs in das neue Firmengebäude nach Koblach verfolgen wir kontinuierlich Weiterentwicklungen sowohl im technischen als auch im administrativen Bereich.

Von der Wärmeerzeugung über innovative Wärmeabgabesysteme mit niedrigsten Vorlauftemperaturen bis hin zu Flächenkühlungen mit nahezu null Energieaufwand (Passivkühlung) - all dies trägt dazu bei, die von uns angestrebte Wohlfühltemperatur sowohl im Winter als auch im Sommer zu realisieren.

Das starke technische Verkaufsteam wurde erweitert, und die Beratungen im Bereich Wasser, Luft und Wärme finden nicht nur in unserem Haus statt, sondern auch direkt vor Ort.

Unsere Konzeptausarbeitungen werden sehr positiv angenommen, die Vorteile, die sich daraus für unsere Kunden ergeben, sind enorm.

Die Nutzung der neuen Ausstellungs- und Verkaufsflächen bieten uns vielfältige Möglichkeiten in der Kundenberatung. Wir konnten bereits unzählige Beratungsgespräche abhalten, die für beide Seiten zielführend waren.

Die in den letzten Jahren ständige Erweiterung unserer hauseigenen Kundenserviceabteilung ist für uns ein wichtiger Bestandteil in Sachen Nachhaltigkeit. Unsere Verpflichtung geht über die bloße Annahme von Aufträgen hinaus. Wir streben an, aktiv vor Ort zu sein, um Ihre Anliegen direkt und effizient zu lösen. Unser Ziel ist es nicht nur, Probleme zu beheben, sondern auch sicherzustellen, dass Sie sich in besten Händen wissen und sich auf uns verlassen können.

Unsere Lehrlingsausbildung wurde „neu“ konzipiert und beinhaltet nun feste, spezielle Ausbildungstage im Betrieb, klare Regelungen und umfassende Ausbildungsunterstützung.

Dieses innovative Ausbildungskonzept ist ein wichtiger Schritt, um qualifizierte Fachkräfte heranzubilden, die den Anforderungen unserer Branche gerecht werden.

Handwerk bedeutet für uns mehr als nur die Ausführung von Arbeiten – es beginnt bereits in der Planung und erfordert Klarheit, Genauigkeit, Fachwissen, Erfahrung und Beratungskompetenz in allen Belangen.

Deswegen freut es uns umso mehr, dass unsere Elektro-Partnerfirma „Strom 1“ ab Herbst dieses Jahres einen Platz bei uns in der Brändle-Bude findet. Armin Bitschnau und sein Team ziehen mit Büro, Werkstatt und Lager zu uns nach Koblach. Dadurch können wir unseren Kunden noch mehr Qualität aus einer Hand bieten.

Wir sind stolz darauf, Wohlbefinden zu schaffen – in unserer wunderschönen Tätigkeit im Bereich Wasser, Luft und Wärme.

Auf die nächsten Jahre voller Fortschritt, Innovation und vor allem mit dem Ziel, unseren Kunden stets höchste Qualität und Zufriedenheit zu bieten“ – herzlichst,

Markus Brändle

Markus Brändle

GF Brändle Installationen GmbH & Co KG

„Wir und unsere Mitarbeiter begeistern uns für umweltbewusste Haustechnik und stellen Ihr Projekt in den Mittelpunkt unserer Arbeit.“

Markus, Sabine und Ute Brändle



Brändle Installationen – Ihr Partner für Rundum-Projektbetreuung in der Haustechnik

Von der Idee, zur Planung, über die Ausführung bis zur Inbetriebnahme und Übergabe – Brändle Installationen sichert reibungslose Abläufe und höchste Kundenzufriedenheit.



Bernd Rojak
Planung und Projektleitung

In der Welt der Haustechnik ist eine professionelle Projektbegleitung von entscheidender Bedeutung, um sicherzustellen, dass jedes Detail sorgfältig geplant und umgesetzt wird. Wir bei Brändle Installationen haben uns einen Namen gemacht, indem wir unseren Kunden eine lückenlose Begleitung von der Ideenkonzeption bis zur Wartung der installierten Anlagen bieten.

Unser umfassendes Leistungsspektrum erstreckt sich über sämtliche Phasen eines Projekts:

1. Erstgespräch und Ideenkonzeption: Das erfahrene Team von Brändle beginnt mit einem detaillierten Erstgespräch, um die individuellen Bedürfnisse und Wünsche des Kunden zu verstehen. Auf dieser Grundlage wird eine maßgeschneiderte Ideenkonzeption entwickelt.

2. Technische- und Ablaufplanung: Die Planung erfolgt durch erfahrene Installateure, allen voran Bernd Rojak. Die technische Planung berücksichtigt nicht nur aktuelle Anforderungen, sondern auch zukünftige Entwicklungen.

3. Koordination aller Gewerke: Wir übernehmen die nahtlose Koordination unserer Handwerkspartner, um einen reibungslosen Projektablauf zu gewährleisten.

4. Montage durch Fachpersonal: Die Montagearbeiten, einschließlich Abbruch, Einbau, Installation, Wärmedämmung und vieles mehr werden von unserem qualifiziertem Fachpersonal durchgeführt.

5. Inbetriebnahme und gründliche Übergabe: Nach erfolgreicher Montage wird die Anlage in Betrieb genommen. Eine ausführliche Übergabe an den Kunden schließt die Erklärung aller Bauteile ein, begleitet von einer Haustechnikmappe mit relevanten Informationen.

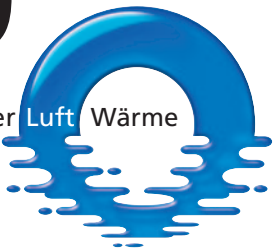
6. Nachbetreuung und Wartung: Wir bieten nicht nur einen 24-Stunden-Notdienst, sondern auch eine kontinuierliche Nachbetreuung und Wartung der Haustechnik. Die Einführung des Brändle Wasser-Luft-Wärme Check-Up's hat dazu beigetragen, die Anzahl der Notfalleinsätze signifikant zu reduzieren.

“ Bernd Rojak: Unsere Kunden profitieren von unseren Erfahrungen in Organisation und Projektbetreuung. Gerne wickeln wir Projekte mit unseren Handwerkspartnern ab. Der Kunde bekommt einen perfekten, aufeinander abgestimmten Zeitablauf und technisch optimierte Lösungen. Lehnen Sie sich zurück, wir erledigen das für Sie. **”**

Brändle Installationen legt großen Wert auf transparente Kommunikation und stellt sicher, dass Kunden stets eine klare Ansprechperson für Fragen und bei Unklarheiten haben. Geschulte und erfahrene Monteure stehen während der Montagephase ebenfalls für jegliche Anfragen bereit.



Durch unzählige erfolgreich durchgeführte Projekte, darunter Neubauten, Heizungssanierungen, Gebäudesanierungen und Badsanierungen, haben wir uns als zuverlässiger Partner für umfassende Projektbegleitung in der Haustechnik etabliert. Die regelmäßige Wartung der Anlagen gewährleistet eine langfristige und reibungslose Funktion der Technik.



Raus aus Öl und Gas - Heizungssanierungen!

Betriebskosten sparen – Lebensqualität erhöhen – Umwelt schonen

Informieren
Sie sich jetzt
ausführlich
unter
www.kesseltausch.at



Brändle Installationen – Ihr Experte für die nachhaltige Heizungssanierung!

Die Umstellung auf erneuerbare Energien zur Gebäudeerwärmung ist heute mehr als nur eine Vision - sie ist eine dringende Notwendigkeit. Angesichts hoher Förderungen, des zunehmenden Bewusstseins für Klimaschutz und dem Streben nach Unabhängigkeit denken viele Haushalte über den Ausstieg aus fossilen Brennstoffen nach.

Bei Brändle Installationen verstehen wir die Komplexität einer Heizungssanierung und unterstützen unsere Kunden umfassend auf diesem Weg. Wir beginnen mit einer individuellen Planung jeder Anlage, berücksichtigen dabei den Gebäudebestand, Kundenwünsche und -gewohnheiten sowie bauliche Gegebenheiten, um maßgeschneiderte Lösungen zu entwickeln.

Ein zentraler Aspekt ist dabei nicht nur das Heizungssystem selbst, sondern auch das Wärmeabgabesystem. Durch gezielte Maßnahmen wie den Austausch von Heizkörpern zu effizienten Flächenheizungen minimieren wir den Energieaufwand und senken die Heizkosten. Auch die Optimierung der Gebäudehülle wird mit dem Kunden auf Sinnhaftigkeit und Wirtschaftlichkeit besprochen. Unser erfahrenes Team übernimmt den fachgerechten Abriss Ihrer alten Anlage und die Montage Ihres modernen, nachhaltigen Heizsystems. Unterstützung erhalten wir dabei immer von unseren starken Handwerkspartnern!

Wir koordinieren alle Schritte von der Förderabwicklung über die Installation und Inbetriebnahme bis hin zur Übergabe und Nachbetreuung der Anlage.

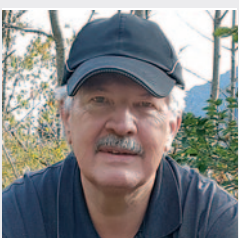
Durch unsere tägliche Arbeit leisten wir nicht nur einen Beitrag zur einfachen Umstellung auf erneuerbare Energien, sondern tragen auch aktiv zum Klimaschutz bei.

Bei Brändle Installationen stehen Qualität, Nachhaltigkeit und Kundenzufriedenheit stets im Mittelpunkt.



Thomas Baumgartner
Beratung, Verkauf und Projektabwicklung

“ Das Thema Klimaschutz ist momentan so präsent wie nie zuvor. Dank der aktuell hohen Förderungen ist es für fast jeden möglich, sein Eigenheim mit einer nachhaltigen und umweltfreundlicheren Heizung auszustatten. ”



Gerhard aus Dornbirn
Von Gas zu Luft-Wärmepumpe

„Schon bei unserem Hausbau im Jahr 2000 wurden alle sanitären Einrichtungen von der Firma Brändle ausgeführt! Im Jahr 2023 wurde die ebenfalls von der Firma

Brändle bestehende Gasheizung durch eine neue Luft-Wärmepumpe ausgetauscht. Sämtliche damit verbundenen Arbeiten wie Beratung, Planung, Antragstellungen, Bewilligungen und Installation/Montage wurden einwandfrei sowie mit viel Professionalität und Know-How durchgeführt. Wir können die Firma Brändle nur als absolut kompetentes und sehr zuverlässiges Unternehmen weiterempfehlen! Herzliche Gratulation zum 60. Firmenjubiläum und weiterhin viel Erfolg!”



Marco aus Götzis
Von Gas auf Luft-Wärmepumpe + Austausch Heizkörper durch Wandheizung

„Unsere Gasheizung wurde von der Firma Brändle zur vollsten Zufriedenheit ausgetauscht und durch

eine Luftwärmepumpe ersetzt. Es wurde mit Professionalität und Engagement daran gearbeitet, alle Kundenwünsche zu erfüllen. Die Firma Brändle stellt sicher, dass Ihre Kunden vollends zufrieden sind – Beratung, Angebotserstellung, Umsetzung und Betreuung waren jederzeit ausgezeichnet. Wir können das Unternehmen uneingeschränkt empfehlen und bedanken uns für Ihre herausragende Arbeit!”



Interview mit Markus Brändle:

Über Wärmepumpen und saubere Energie aus der Umwelt



Markus, seit den 80er Jahren setzt Brändle Installationen auf Wärmepumpen. Was hat euch dazu bewogen, diesen Weg zu gehen?

Markus Brändle: „Die Entscheidung für Wärmepumpen war damals schon eine bewusste Investition meines Vaters, Hubert Brändle, in die Zukunft. Wir erkannten frühzeitig die Bedeutung von nachhaltigen Energiesystemen. Die Wärmepumpe ermöglicht es uns, saubere Energie aus der Umwelt zu nutzen und dabei effizient zu heizen oder kühlen.“

Qualität scheint eine große Rolle zu spielen. Wie gewährleistet Brändle Installationen diese?

Markus Brändle: „Qualität steht bei uns an erster Stelle. Unsere langjährige Erfahrung zeigt, dass wir auf dem Markt etabliert sind und dabei auch eine Innovationskraft und Kompetenz besitzen, die uns auszeichnet. Von der Auslegung über die Planung bis zur Installation und Anlagenkontrolle bieten wir, zusammen mit unseren Handwerkspartnern, alles aus einer Hand. Dadurch sichern wir Qualität und eine reibungslose Umsetzung.“

Wir haben gehört, dass du seit vielen Jahren als »zertifizierter Wärmepumpeninstallateur« ausgezeichnet bist. Was bedeutet das für eure Kunden?

Markus Brändle: „Diese Auszeichnung ist für uns ein Qualitätssiegel. Sie bestätigt, dass wir nicht nur über langjährige Erfahrung verfügen, sondern auch in puncto Wärmepumpen stets auf dem neuesten Stand sind. Unsere Kunden können sich darauf verlassen, dass sie von einem Fachmann betreut werden, der sein Handwerk versteht“.

Markus, du betonst, dass jede Wärmepumpenanlage etwas Besonderes ist. Was macht jede Anlage einzigartig?

Markus Brändle: „Trotz unserer jahrzehntelangen Erfahrung sehen wir jede Wärmepumpenanlage als individuelles Projekt. Wir gehen auf die spezifischen Anforderungen und Bedürfnisse unserer Kunden ein. Bei uns gibt es keine „Wärmepumpen von der Stange“. Jede Anlage wird maßgeschneidert und auf die Gegebenheiten vor Ort angepasst.“

Kannst du uns das Funktionsprinzip einer Wärmepumpe näherbringen?

Markus Brändle: „Natürlich. Eine Wärmepumpe nutzt die frei verfügbare Energie aus der Umwelt. Das kann Erdwärme, Grundwasser oder Umgebungsluft sein.“



Jedes System hat seine Vor- und Nachteile. Das Besondere ist, dass bei der Nutzung einer Wärmepumpe keine Abfallprodukte entstehen. Zudem sind sie im Vergleich zu anderen Heizsystemen sehr wartungsarm.“

Und wie ist das mit dem Kühlen?

Markus Brändle: „Moderne Wärmepumpen bieten auch die Möglichkeit zu kühlen, nicht nur zu heizen. Man unterscheidet zwischen aktiver und passiver Kühlung. Bei der aktiven Kühlung läuft der Kompressor und die Wärmepumpe „arbeitet“. Die passive Kühlung funktioniert ohne Kompressor und es werden lediglich die kühlen Temperaturen vom Erdreich oder Grundwasser genutzt.“

Natürlich muss dabei immer das bestehende Wärmeabgabesystem auf Tauglichkeit geprüft werden.“

Bei Brändle habt ihr unterschiedliche Wärmepumpenhersteller im Programm. Wie kommt es dazu?

Markus Brändle: „Unser oberstes Ziel ist es, die passende Lösung für jeden Kunden zu finden. Jede Wärmepumpe hat unterschiedliche Eigenschaften. Durch unser breites Sortiment können wir verschiedenste Aufstellbedingungen und Gebäudetypen abdecken und so dem Kunden ein optimales Ergebnis garantieren.“

Ihr habt auch das Brändle-Konzept.

Kannst du uns mehr darüber erzählen?

Markus Brändle: „Das Brändle-Konzept ist unsere umfassende Dienstleistung im Bereich der Heizungs- und Gebäudesanierung. Wir bieten innovative Heiz- und Kühllösungen mit Wärmepumpen und begleiten unsere Kunden von der ersten Beratung bis zur Übergabe und weit darüber hinaus. Das Konzept umfasst detaillierte technische Berechnungen, Auslegungen, Vorplanungen und vieles mehr. Dabei liegt unser Fokus darauf, jedem Kunden eine zukunftssichere, moderne und qualitativ hochwertige Gesamtlösung zu bieten.“

Vielen Dank, Markus, für diese Einblicke in die Welt der Wärmepumpen und euer umfassendes Konzept.

Markus Brändle: „Gern geschehen. Es ist wichtig, unsere Kunden nicht nur als Auftraggeber, sondern als Partner zu sehen. Wir freuen uns, Ihnen nachhaltige Lösungen für Ihre individuellen Bedürfnisse bieten zu können.“





Badräume werden Wirklichkeit – Brändle Installationen gestaltet Lebensräume neu!

**Von individueller Beratung bis zur Fixpreisgarantie –
Hier entstehen Badezimmerträume mit Handschlagqualität.**

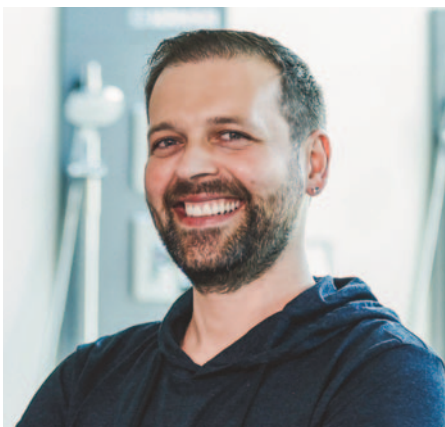
Willkommen bei Brändle Installationen – Ihrem Partner für einzigartige Badezimmer, wo Qualität, Handschlagqualität und innovative Produkte Hand in Hand gehen.

Standard war gestern – Brändle ist heute!

Individuelle Beratung.

Bei uns beginnt jede Badsanierung mit einem Gespräch, in dem Ihre Wünsche im Mittelpunkt stehen. Unsere individuelle Beratung bedeutet, dass Ihre Vorstellungen von einem perfekten Badezimmer in jeder Phase des Projekts respektiert und umgesetzt werden.

Mit unserer 3D-Visualisierung erleben unsere Kunden Ihr neues Bad, noch bevor der erste Handgriff getan ist. Eine innovative Möglichkeit, die Planung realitätsnah zu erleben und sicherzustellen, dass die Kundenvorstellungen perfekt umgesetzt werden.



Daniel Humpeler
Beratung, Verkauf und
Projektentwicklung

“ Höchste Priorität haben immer die Wünsche des Kunden. Mit uns bleibt kein Wunsch unerfüllt, meist ergeben sich ungeahnte Möglichkeiten, die den Begriff „Wohlfühlen“ auf eine ganz neue Ebene heben. In unserem Schauraum in Koblach können Sie sich gerne jederzeit einen persönlichen Eindruck verschaffen. ”

Gesamtlösung aus einer Hand.

Von der Badplanung bis zur Fertigstellung – wir denken ganzheitlich. Durch die enge Zusammenarbeit mit unseren Partnerunternehmen bieten wir Ihnen Gesamtlösungen mit der Gewissheit, dass Ihre Visionen in den besten Händen sind.

Ihr Bad wird zum individuellen Erlebnis.

Mit einer breiten Palette an Einrichtungsgegenständen schaffen wir funktionale Räume, die auch ästhetisch überzeugen. Schluss mit Standard, her mit dem Besonderen!

Die Gesamtlösung aus einer Hand bedeutet für Sie Sicherheit und einen reibungslosen Ablauf. Mit barrierefreien Lösungen schaffen wir beispielsweise Bäder, die nicht nur schön, sondern auch für alle Generationen zugänglich sind.

Unsere Badberatung geht über das Standardangebot hinaus. Von einzigartigen Einrichtungen und farbenfroher Keramik bis hin zu modernen Armaturen. Bei uns entdecken Sie die unendlichen Möglichkeiten der Badgestaltung. Von der Wandheizung bis zur Corian®-Dampfdusche – bei uns ist alles möglich.

Brändle Installationen steht für Handschlagqualität.

Unsere Fixpreisgarantie, individuelle Beratung und die Verwirklichung Ihrer Vorstellungen machen uns zu Ihrem Partner für Badträume, die Realität werden.



„Kommen Sie gerne vorbei und
lassen sich in unserer Ausstellung
inspirieren.“

Thomas Baumgartner: Verkauf und Projektleitung

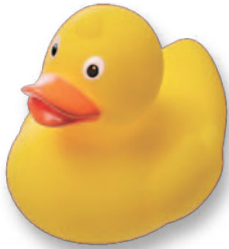


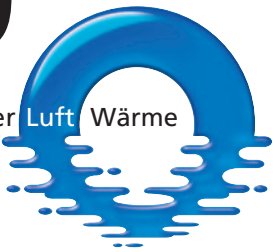
das komplette Bad fix+fertig

Egal, welcher Bade(zimmer)-Typ Sie sind
und welche Größe Sie bevorzugen...
wir haben die richtigen Lösungen für Sie.

- Wand- und Deckenheizung
- Unsichtbare Handtuchheizkörper
- GEBERIT Dusch-WC Aquaclean
- Infrarot Paneel für das Bad
- Corian® Gesamtlösungen
- Hochwertige Armaturen in besonderen
Farben und Ausführungen
- Exklusive Badmöbel
- Lösungen für alle Generationen
- Barrierefreie Gestaltungsmöglichkeiten
- Wasseraufbereitung zur Optimierung
der Wasserqualität

Rufen Sie uns an
und erleben Sie
unseren Komplett-
Bad-Service.





Entdecken Sie modernen Komfort für jede Jahreszeit!

**Bei uns geht es nicht nur ums Heizen oder Kühlen,
sondern um smarte Lösungen für Ihr Zuhause, Ihren Arbeitsplatz
oder den Außenbereich.**

Eine neue Dimension von Behaglichkeit entdecken, durch innovative Produkte unseres Partners Harreither.

Raumklima ist mehr als nur die richtige Temperatur. Wir verstehen uns als Raumklimadesigner, sogar im Freien! Unsere Vision ist es, Räume in Wohlfühlorte zu verwandeln.

Effizientes Heizen mit natürlicher Wärme

Genießen Sie gesundes Heizen mit qualitativen Produkten und durchdacht gewählten Flächen. Unsere großflächigen Heizsysteme benötigen keine heißen Temperaturen, um Räume auf das gewünschte Level zu bringen. Die sanften Strahlungen erzeugen ein angenehmes Gefühl am ganzen Körper.

Perfekte Lösungen für jede Anforderung

Unsere innovativen Module passen nicht nur zu Neubauten, sondern können auch in Bestandsbauten mit minimalen Aufbauhöhen nachgerüstet werden. Egal ob im Wohnbau (Neubau oder Sanierung), im Außenbereich (bringen Sie Ihren Lieblingssitzplatz auf das nächste Level), am Arbeitsplatz (sogar große Hallen werden punktuell temperiert) oder für einzigartige Speziallösungen – wir haben das Passende für Ihre Wünsche.

Beratung auf Augenhöhe

Buchen Sie jetzt online Ihren persönlichen Beratungstermin bei uns vor Ort in Koblach und erleben Sie, wie wir gemeinsam kreative Lösungen finden!

Frische Räume, ohne den Charme zu verlieren

Genießen Sie das gesunde Kühlen durch unsere stylischen Kühlflächen, ohne lästigen Luftzug. In Kombination mit den modernsten Wärmepumpen bringen unsere Klimaflächen im Sommer eine angenehme Frische. Ob stylische Kühldecke, coole Wände oder angenehmer Fußboden – wir entziehen dem Raum auf die smarteste Art Energie.



Über 40 Jahre Erfahrung mit Wärmepumpen

Lassen Sie sich von über 40 Jahren Erfahrung mit Wärmepumpen im Ländle überzeugen. Unsere Expertise garantiert Ihnen die neuesten und effizientesten Technologien!

Mobil, stylisch und warm - Heizwände für draußen

Machen Sie Schluss mit kalten Abenden! Unsere mobilen Klimawände verwandeln Ihren Sitzplatz im Freien in eine Wohlfühlzone – fast ohne Aufwand. Einfach einstecken und den Komfort spüren.

Das Beste: Unsere Heizwände können individuell bedruckt werden – sei es mit Ihrem Firmenlogo, traumhaften Naturbildern oder dem süßesten Foto Ihres Haustiers.



Perfekt geeignet für:

- Gemütliche Sitzplätze im Freien
- Gastgärten mit Flair
- Raucherbereiche mit Komfort
- Stimmungsvolle Weihnachtsmärkte (inklusive einer Stehtisch-Variante)
- Gelungene Open-Air-Events
- Und vieles mehr!

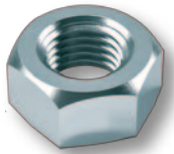


Entdecken Sie modernen Komfort mit dem Brändle-Konzept! Erleben Sie die Welt von Wärme und Kühle – für ein rundum angenehmes Wohlfühlerlebnis.





Lehrlingsausbildung Reloaded: So rockt Brändle Installationen den Ausbildungsalltag!



Ein Blick hinter die Kulissen des neuen Lehrlingsausbildungskonzepts,
das junge Talente fördert und begeistert.



Lehrlinge auf dem Foto v.l.n.r.: Talha Demirkol, Julian Spalt, Elia Brändle, Rene Burtscher,
Maximilian Stroppa, Yunus-Emre-Ayhan - Tobias Hudelist fehlt hier

Willkommen bei Brändle Installationen, wo Ausbildung mehr ist als
nur Büffeln. Hier geht's ums Lernen, echte Praxiserfahrung und jede
Menge Spaß bei der Arbeit.
Die Lehrlingsausbildung hat bei der Firma Brändle einen hohen
Stellenwert:

- **Fachkräfte für die Zukunft,**
- **Förderung der jungen Generation,**
- **Brändle Mentalität – von Anfang an,**
- **Investition in die Zukunft.**

Die Lehrlingsausbildung wird in verschiedene Säulen
unterteilt: Baustelleneinsätze als Hauptsäule, Rotation bei
verschiedenen Monteuren, regelmäßige interne Schulungen,
Feedbackgespräche und gezielte Prüfungsvorbereitung.

Starten wir mit der Baustelle – dem Klassenzimmer der Zukunft. Unsere
Lehrlinge lernen nicht nur die Theorie, sondern erleben auch die Praxis
hautnah. Dank des Rotationsplans wechseln sie regelmäßig zu verschie-
denen Monteuren und tauchen in unterschiedliche Bauprojekte ein. Jeder
Tag ist eine neue Herausforderung, die sie mit einem Lächeln meistern.

“ **Fabio, Lehrlingsausbilder:** Mit unserem neuen
Konzept können wir noch individueller auf die Stärken und
Schwächen jedes Lehrlings eingehen und heben dadurch die
Ausbildung auf ein noch höheres Level. ”

Die internen Schulungen sind unser Ansatz für eine rundum Ausbil-
dung. Hier treffen Theorie und Praxis in einer entspannten
Atmosphäre aufeinander. Ganz ohne Druck können die Lehrlinge ihr
Wissen vertiefen und Fragen stellen. Das ist Lernen mit Spaßfaktor!

Was wäre eine Ausbildung ohne Feedback? Bei uns gibt es regelmäßige
Gespräche zwischen Lehrlingen und Ausbildnern. So behalten wir den
Überblick über die Entwicklung jedes Einzelnen und können gezielt
fördern.



“ **Markus, Geschäftsführer:** Junge Leute sind
die Zukunft unseres Unternehmens. Durch unseren
neuen Weg haben unsere Lehrlinge einen leichten Zugang
zu einer Top-Lehrlingsausbildung. ”

Kurz vor der Lehrabschlussprüfung gibt's nochmal den Extra-Kick:
gezielte Vorbereitung auf Theorie, Praxis und Labor. Durch persönliche
Vier-Augen-Gespräche und praktische Übungen direkt in
unserer Bude stellen wir sicher, dass unsere Lehrlinge optimal
vorbereitet und selbstbewusst in die Prüfung gehen.

“ **Tobias, Lehrling:** Die tolle Lehrausbildung beim
Brändle ermöglicht mir eine Top-Vorbereitung für
meine Lehrabschlussprüfung. Bei Brändle habe ich gelernt,
wie gute Zusammenarbeit funktioniert. ”

Wir bei Brändle setzen mit unserem Lehrlingsausbildungskonzept auf
Innovation und eine familiäre Atmosphäre, die den Lehrlingen neben
der nötigen Praxis auch Raum für persönliche Entwicklung und Spaß
an der Arbeit bietet. Die Qualität der Lehrlingsausbildung erreicht neue
Höhen und die jungen Talente sind somit bestens gerüstet für ihre
Zukunft in der Branche.

Brändle-Vorteile:

- ✓ **Lehrlings-Rucksack**
- ✓ **Gestellte Schutzausrüstung
und Arbeitskleidung**
- ✓ **Ausbildungsordner**
- ✓ **Lehrlingsausflüge**
- ✓ **Verschiedene Boni**
- ✓ **4-Tage Woche**





Brändle Installationen: Hervorragender Kundenservice im Fokus

Wir stehen Ihnen gerne und motiviert zur Seite!



In der Welt der Haustechnik setzen wir bei Brändle Installationen neben erstklassigen Installationen, vor allem auf herausragenden Kundenservice. Als Familienbetrieb in der dritten Generation haben wir uns einen Namen gemacht. Wir stehen für technische Expertise sowie eine hervorragende Betreuung unserer Kunden durch unsere eigene Kundenserviceabteilung.



Nino Brändle
Abteilungsleiter Kundenservice

“ Bei uns geht es nicht nur um Heizungen und Sanitärtechnik. Unser Fokus liegt auf den Menschen. Der persönliche Kontakt und die familiäre Atmosphäre sind das, was unseren Kundendienst auszeichnet. ”

Unser Team:

Erfahrung, Kompetenz, Persönlichkeit

Die Kundenserviceabteilung von Brändle Installationen besteht aus einem eingespielten Team von Fachkräften unter der Leitung von Andi Müller und Nino Brändle. Unsere Mitarbeiter zeichnen sich durch ihre langjährige Erfahrung und ihre persönliche Hingabe für erstklassigen Kundenservice aus. Ob Beratung am Telefon, Sanitärarbeiten,

heizungstechnische Unterstützung oder unser hauseigener 24/7 Notdienst – unser Team ist vielseitig aufgestellt, um auf die unterschiedlichsten Kundenanliegen schnell und effizient reagieren zu können.

Der Brändle Check Up:

Präventive Wartung für langfristige Zufriedenheit

Ein besonderes Angebot unserer Kundenserviceabteilung ist der "Brändle Check Up". Regelmäßige Wartungen werden automatisch geplant und ermöglichen eine langfristige Zuverlässigkeit Ihrer Anlagen. Damit werden neben der Behebung akuter Probleme auch präventive Maßnahmen ergriffen, um Schäden und teure Reparaturen in der Zukunft zu vermeiden.

Persönlichkeit im Kundenservice:

Menschen, keine Nummern

Das Geheimnis unseres herausragenden Kundenservice liegt in unserer technischen Kompetenz verbunden mit der persönlichen Note. Wir sind bestrebt, Sie nicht nur als Auftraggeber zu sehen, sondern als Teil der Brändle-Familie. Unser Kundenserviceleiter Nino Brändle betont, dass erstklassiger Service mehr als ein Versprechen ist – es ist eine Leidenschaft, die in unserem gesamten Team verankert ist.

Der Rundum-Service

Die Vielfalt unserer Dienstleistungen ist beeindruckend. Vom klassischen Heizungsservice über Sanitärarbeiten bis hin zu Sonderaufgaben – wir bieten einen umfassenden Service für alle Belange rund um die Haustechnik. Hohe Qualitätsstandards und Termingenauigkeit sind dabei für uns selbstverständlich.



**24-h Notdienst
Nummer:
0664 -
83 48 040**

Der Notdienst: Immer bereit zu helfen

Ein besonderes Highlight ist unser hauseigener Notdienst, der rund um die Uhr für Sie erreichbar ist. Egal, ob es tropft, klemmt oder nicht mehr funktioniert – unser Team ist stets bereit, Ihnen auch in Notfällen Sicherheit und Komfort zu bieten.



Fazit

Die Kundenserviceabteilung von Brändle Installationen ist das Aushängeschild für herausragende Betreuung und Dienstleistungen im Bereich der Haustechnik.

Durch unsere persönliche Hingabe, die Vielseitigkeit unserer angebotenen Dienstleistungen und unsere ständige Erreichbarkeit im Notfall wird deutlich, dass Sie als Kunde im Mittelpunkt stehen. Wir beweisen, dass erstklassiger Kundenservice eine Leidenschaft ist, die uns antreibt.



Andi Müller
Serviceleitung

“ Bei Brändle Installationen sind wir mehr als nur Handwerker. Unser Team ist eine Familie – persönlich, engagiert und immer für unsere Kunden da. Hier wird Kundenservice zur Leidenschaft und das macht den feinen Unterschied! ”



Maria aus Koblach

Neubau mit Sole-Wärmepumpe

„Als Bauherrin möchte ich meine Begeisterung und Dankbarkeit für die Arbeit der Firma Brändle teilen, die bei der Planung und während des gesamten Bauprozesses hervorragende Arbeit geleistet hat. Die Qualität der Arbeit war von Anfang bis Ende herausragend. Von der Planung bis hin zur Ausführung hat das gesamte Team ein hohes Maß an Professionalität und Engagement gezeigt.“

Besonders beeindruckt hat mich die freundliche und kompetente Art der Mitarbeiter, die jederzeit für meine Fragen zur Verfügung standen, um Lösungen anzubieten. Die Mitarbeiter und Lehrlinge vor Ort haben nicht nur fachlich überzeugt, sondern auch durch ihre angenehme Art dazu beigetragen, dass sich der Bauprozess harmonisch gestaltet hat. Die Abwicklung ist immer sauber, zuverlässig und im vereinbarten Zeitrahmen verlaufen, was für mich als Bauherrin sehr wichtig war. Ich bin sehr dankbar für die erstklassige Arbeit und kann diese Firma uneingeschränkt weiterempfehlen.“



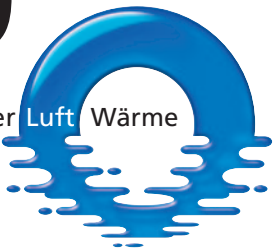
FC Koblach –

Obmann Andre Helfer

Neubau Sportanlage Lohma

„Wir waren sehr positiv überrascht von dem familiären Umgang und der professionellen Abwicklung im Brändle Team.“

Besonders hervorzuheben ist, dass in der Planung und Vorbereitung unsere persönlichen Bedürfnisse besprochen und hinterfragt wurden. Man merkte klar, dass es hier nicht nur um einen Auftrag geht, sondern auch wirklich um eine Mission, hinter der die Firma Brändle steht. Nochmals ein sehr großes Dankeschön an Markus, Bernd, Fabio und euer Team. GERNE WIEDER!“



Geschichte und Meilensteine der Firma Brändle:



1964

Hubert und Irmgard Brändle gründen das neue Installationsunternehmen in Altach.

Das Büro befindet sich in der Schweizerstraße, das Lager in der Witzgestraße.

Der erste Mitarbeiter wird noch im ersten Betriebsjahr eingestellt.



1975

Einstieg in die Wärmepumpentechnologie. Im eigenen Wohn- und Betriebsgebäude wird die erste Grundwasserwärmepumpe eingebaut.

1981

Ein eigenes Brunnenschlaggerät wird konstruiert, so kommt es bei Wärmepumpenanlagen zum Umstieg auf 4"-Grundwasserbrunnen mit Unterwasserpumpen.



1990

Erwerb und Umzug in das neue Betriebsgebäude in Altach (Widenfeldstr. 15). Ab jetzt ist das Betriebsgebäude vom privaten Wohnhaus getrennt.

Mitarbeiterzahl: 8

1992

Aufstockung Betriebsgebäude Altach



1966

Der nächste Mitarbeiter wird eingestellt - Roland Brändle. Der Bruder von Hubert beginnt am 04.04.1966 und bleibt bis zu seinem Pensionsantritt (2002) der Firma treu.

Die Mitarbeiterzahl steigt nun langsam aber stetig.

1980

Neue Büroräumlichkeiten werden errichtet.

Am 01.08.1980 wird Rainer Kopf als erster Büromitarbeiter eingestellt. Irmgard wird stark entlastet, Hubert kann sich auf das Handwerk konzentrieren.



1985

Durch die Ölkrise in den 80ern spezialisiert sich Brändle Installationen auf die Wärmepumpentechnik. Umstellung auf "Thermoval" - Fußbodenheizungssystem. Die Partnerschaft mit HARREITHER "Gesundes Heizen und Kühlen" entwickelt sich stetig weiter. Die Kombination Wärmepumpe + Flächenheizung gewinnt laufend an Relevanz.

1997

Zweite Generation in Sachen Wärmepumpentechnologie wird gestartet.

Spezialisierung auf Wärmepumpenanlagen. Fortlaufende Weiterentwicklung bis heute.



1999

Hubert Brändle übergibt die Unternehmensführung an seinen Sohn Markus.

Die Mitarbeiterzahl bleibt konstant.

2006

GF Markus Brändle erhält die Auszeichnung zum zertifizierten Wärmepumpeninstallateur.

Die bestehende Lagerhalle wird saniert.



2010

Aufbau einer eigenen Kundenserviceabteilung.



2014



50-Jahr-Jubiläum von Brändle Installationen mit zweitägiger Infoveranstaltung.

Mitarbeiterzahl: 15

2020

Erwerb der jetzigen Brändle GmbH in Koblach, Strassenhäuser 65

Umbautätigkeiten und Komplettsanierung im Bereich Heizung/Kühlung/Sanitär. Beheizung und Kühlung über Wärmepumpe.

2022



Bau von zwei E-Ladestationen für Elektroautos
Einführung des „BRÄNDLE-KONZEPT“
Start der „Lehrlingsausbildung neu“

Mitarbeiterzahl: 18

2023

Digitalisierung im Betrieb
Einstieg in zusätzliche Geschäftsgebiete
Investition in Nachhaltigkeit
- Zusätzliche E-Ladestation
- Zusätzlicher Parkplatz
- Errichtung einer PV-Anlage
Übernahme der Belegschaft eines anderen Installateurs.
Ausbau der Kundenserviceabteilung.

Mitarbeiterzahl: 25

2007

Erweiterung und Weiterentwicklung im Bereich Planung, Bauleitung und technische Arbeitsvorbereitung.



2008

Büroerweiterung und Sanierung in Altach. Modernisierung der Büroräumlichkeiten und Umstrukturierung Lager/Werkstatt.

2021

Umzug an den neuen Betriebsstandort
Weiterentwicklung/Umstellung/Modernisierung.
Ausstellungs- und Verkaufsflächen im eigenen Betriebsgebäude.
Erweiterung/Ausbau der Kundenserviceabteilung.

Mitarbeiterzahl: 15



2024

Strom¹

ELEKTROTECHNIK

60 Jahr-Jubiläum

Nächster Schritt in der Lehrlingsausbildung
Kundenservice bekommt eigenen Bereich und Zugang
Partner Elektriker Strom1 wird in Betriebsgebäude untergebracht

**Matthias Gächter**

Beratung, Verkauf & Projektabwicklung

Brändle Konzept

Ein Konzept – Eine Investition – Eine Gesamtlösung

Interview mit Matthias Gächter:

Kannst du uns kurz erklären, was das Brändle-Konzept ist und wie es sich von anderen Dienstleistungen unterscheidet?

Matthias: „Das Brändle-Konzept ist mehr als nur eine Dienstleistung – es ist eine Investition in Ihr Zuhause und eine umfassende Gesamtlösung. Wir verstehen, dass ein Zuhause mehr als nur ein Ort ist und setzen uns das Ziel, Ihr Wohlfühl-erlebnis auf das Maximum zu steigern. Im Gegensatz zu herkömmlichen Dienstleistungen gehen wir schon vor Projektbeginn bis zum Abschluss mit Ihnen. Wir denken für Sie an alles, um sicherzustellen, dass Ihre individuellen Wünsche erfüllt werden. Das Brändle-Konzept gibt es für die Schwerpunkte Heizungssanie- rung, Gebäudesanierung sowie für die Badsanierung.“

Was macht das Brändle-Konzept zu einer wertvollen Investition für die Kunden?

Matthias: „Das Brändle-Konzept ist eine kostenpflichtige Dienstleistung, die unseren Kunden einen enormen Mehrwert bietet. In der Konzepterstellung werden nicht nur alle notwendigen Informationen und Unterlagen zusammengetragen, sondern es werden auch technische Berechnungen und Punkte erarbeitet, die für eine fachgerechte Umsetzung des jeweiligen Vorhabens unverzichtbar sind. Zudem bieten wir die topmodernsten, effizientesten und schönsten Lösungen für alle Bereiche, unterstützt durch unsere heimischen Partner.“

Wie unterscheidet sich der ganzheitliche Ansatz des Brändle-Konzepts von anderen Anbietern auf dem Markt?

Matthias: „Unser ganzheitlicher Ansatz geht über das Übliche hinaus. Bei vielen wird beispielsweise an „zusätzliche Dienstleistungen oder Aufwände“ gedacht, während diese bei uns längst Standard sind. Selbstverständlich begleiten wir unsere Kunden während des Projekts bis zu dessen Abschluss, denken aber bereits vor Projektbeginn für sie mit. Dadurch heben wir uns ab und schaffen eine umfassende Betreuung, die Behaglichkeit in allen vier Jahreszeiten gewährleistet und nahezu grenzenlose Möglichkeiten bietet.“

Was umfasst z.B. das Brändle-Konzept Heizungssanierung als kostenpflichtige Dienstleistung und welche Vorteile bringt es den Kunden?



Matthias: „Das Brändle-Konzept Heizungssanierung, mit einem Gesamtwert von 700,- € inkl. MwSt., deckt alle essenziellen Punkte beim geplanten Umstieg auf eine Wärmepumpe ab. Dazu gehören ein persönlicher Termin mit einem Brändle-Berater bei Ihnen zuhause, detaillierte technische Berechnungen wie den Heizwärmebedarf, die Effizienzvorbereitung der zukünftigen Heizungsanlage und die Zusammenstellung der zu erwartenden Förderungen.“

Im Zuge des vor Ort Termins erhalten die Kunden den „Heizungsscheck Pur“, um die bestehende Heizungsanlage kurzfristig zu optimieren. Ziel dabei ist es Energie und somit Kosten einzusparen. Durch die derzeitige Förderung der VKW für den Heizungsscheck, bekommen Sie, als Kunde, 200,- € rückerstattet.“

Wie können Interessierte sich für das Brändle-Konzept registrieren, und was erwartet sie nach der Registrierung?

Matthias: „Interessierte können sich ganz einfach auf unserer Website für das Brändle-Konzept registrieren. Nach der Registrierung meldet sich ein Brändle-Fachberater mit einem Terminvorschlag bei Ihnen. Wir legen großen Wert darauf, persönlich mit den Kunden in Kontakt zu treten und Ihre individuellen Bedürfnisse zu besprechen.“

Gerne kann sich aber jeder Interessent auf herkömmliche Art und Weise per Telefon, Mail oder persönlich vor Ort über die Konzeptausarbeitung informieren und sich im Idealfall auch gleich registrieren.“

Matthias, warum ist persönlicher Kontakt für euch so wichtig?

Matthias: „Persönlicher Kontakt ist uns enorm wichtig, ganz einfach deshalb, weil Zeit für Kunden ein Faktor darstellt, den viele im heutigen Geschäftsalltag nicht mehr bieten können. In jedem Projekt, welches wir begleiten dürfen, geht es vordergründig um den Kunden und darum seine ganz individuellen Ideen und Wünsche zu verwirklichen. Darum laden wir unsere Kunden herzlich zu uns ein. Hier vor Ort nehmen wir uns gerne Zeit für Fragen und Anliegen. Direkt an der Autobahnausfahrt Koblach-Klaus stehen wir persönlich zur Verfügung, um sicherzustellen, dass die Bedürfnisse unserer Kunden bestmöglich erfüllt werden.“



Monika aus Bregenz

Nachrüstung Fußbodenheizung + Innenaufgestellte Luft-Wärmepumpe

„Von Anfang überzeugte uns die Fa. Brändle mit einer qualitätsvollen und fundierten Beratung und Planung zu unserer neuen Heizung. Die Umsetzung erfolgte ebenso hochwertig und im besprochenen Zeitplan. Bei Eingriffen in den Bestand, wie es bei uns der Fall war, gibt es immer Überraschungen. Hier half die Fa. Brändle sofort und hat kreative und maßgeschneiderte Lösungen gefunden. Wir bedanken uns für die hervorragende Begleitung während der großen Umbaumaßnahmen der Heizungs- und Warmwasserbereitungsanlage und genießen den mit der neuen Heizung gewonnenen Komfort.“

Das Brändle Installationsteam

freut sich auf eine optimale
Zusammenarbeit



Wärmepumpen
heizen + kühlen
Flächenkühlung
still + sanft



Heizsysteme
Innen- und Aussenbereich



Bad & Klo
Neuanlagen + Sanierungen



Kundenservice
Wasser, Luft, Wärme



Hubert Kilga aus Mäder

Langjähriger Brändle Kunde
Ehrenobmann des Rollstuhlclubs Vorarlberg

„Seit über 40 Jahren kenne ich die Firma Brändle
Installationen als kompetenten und zuverlässigen Partner.

Firmengründer Hubert Brändle hat als Sponsor den Rollstuhlclub Vorarlberg von seinen Anfängen an unterstützt und ich bin stolz, dass diese über Jahrzehnte dauernden Partnerschaft von seinem Sohn und dem heutigen Firmenchef Markus Brändle mit viel Herzblut und Leidenschaft weitergelebt wird. Ich kann sogar sagen, dass sich aus dieser Zusammenarbeit eine richtig tolle Freundschaft zur gesamten Familie Brändle entwickelt hat! Was ihr als Familienunternehmen geschaffen habt, da kann man nur gratulieren! Ich wünsche euch zum 60-Jahre-Jubiläum von Brändle Installationen von Herzen alles Gute und noch auf viele weitere Jahre dieser großartigen Zusammenarbeit eures Unternehmens mit dem Rollstuhlclub Vorarlberg!“



Bernhard aus Koblach

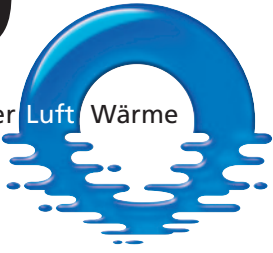
Heizungsanierung
von Öl auf Luft-Wärmepumpe

„Wir wurden vor dem Heizungsumbau bestens von Markus Brändle beraten. Dies und die anschließende Planung überzeugte uns schließlich, den Umbau mit Brändle zu realisieren. Nun, zwei Jahre nach der Installation der Luft-Wärmepumpe, genießen wir immer noch bestes Raumklima mit einer sauber ausgeführten Anlage.“

Bereits seit 60 Jahren erfolgreich am Markt - diese beeindruckende Leistung zeugt von Arbeitsqualität und Kontinuität gleichzeitig. Zu eurem Jubiläum gratuliere ich euch herzlich im Namen meiner Familie, der Koblacher Wirtschaft und des Vereins Wirtschaft amKumma.“

60
JAHRE

Wasser Luft Wärme



aktuell Nr. 3

„Starke Ideen brauchen starke Partner.
Nicht die billigsten, sondern die besten Partner
für Ihr Sanierungs- oder Heizungsprojekt.“

Markus Brändle: Inhaber und Geschäftsführer



Mit unseren professionellen Partnern

... bekommen Sie mit Sicherheit die optimale Heizungssanierung
oder ein individuelles Bad – ganz nach Ihren Wünschen.

Strom1
ELEKTROTECHNIK
www.strom1.at

Minewa Design
FLIESEN & STEINARBEITEN
www.minewadesign.com

GEBERIT
www.geberit.at

PLANKEL
BOHRTECHNIK
www.plankel.at

badplus
www.badplus.at

IMMO-CRAFT
DAS HANDWERK
www.immo-craft.at

PERNSTICH JÄGER BAU
www.pernstich-jaeger-bau.at

WOLF
KANAL
www.wolf-kanal.at

GM
HEIZTECHNIK
Service · Brenner · Steuerung
www.gm-heiztechnik.com

**Malermeister
Vonbank**
www.maler-vonbank.at

HERMANN SPIESS
ISOLIERUNGEN

KNV
WÄRMEPUMPEN
www.knv.at

Hoval
www.hoval.at

VIESSMANN
www.viessmann.at

WEIDER
WÄRMEPUMPEN
www.weider.co.at

froling
www.froeling.com

HARREITHER
Gesundes Heizen und Kühlen
www.harreither.com

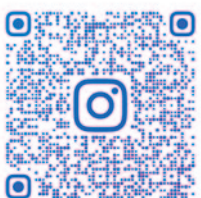
JUDO
Wasser-
Aufbereitung
www.judo.eu

BWT
BEST WATER TECHNOLOGY
www.bwt.com

talsee
www.talsee.ch

fima CARLO FRATTINI®
rubinetteria
www.fimacf.com

Quooker
www.quooker.at



@BRAENDLE_INSTALLATIONEN

60
JAHRE



Brändle
INSTALLATIONEN

Brändle Installationen GmbH. & Co. KG
Strassenhäuser 65, A-6842 Koblach
Tel. +43 5523 - 6 40 40

www.braendle-installationen.at
info@braendle-installationen.at